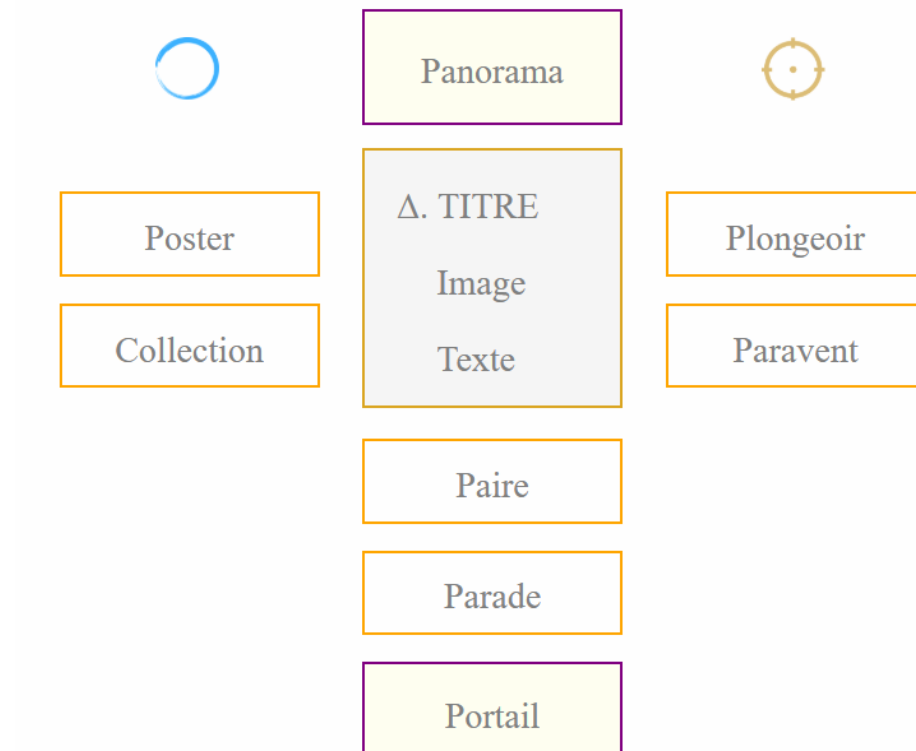


Page web dynamique



DESIGN PATTERNS

En composition web, on peut imaginer des patrons de conception ou « design patterns » qui répondent à un problème de présentation d'une page dynamique, en particulier dans une optique de vidéoprojection.

Éléments appelés



- Poster
- Collection



- Plongoir
- Paravent

Éléments échangés



- Titre
- Image
- Texte

Transformation d'image

- Agrandissement (>> légende cliquable)
- Zoom koppa (♀ légende cliquable)
- Recto-verso (>> recto >> << verso <<)
- Fantôme (∅ : ensemble vide)

Images activées

- Poster (loupe orange ou grise)
- Tandem (sous-titres cliquables)
- Parade (hublots cliquables)
- Collection (miniatures cliquables)

PICTOGRAMMES GÉOMÉTRIQUES



■ Sortie du jardin du Kinkaku-ji à Kyōto



AFFICHAGE INTERNE

Une transformation d'image se fait dans la page (agrandissement, zoom, recto-verso et disparition).

L'action (évènement « onclick ») se fait à l'aide de légendes ou de pictogrammes.



AFFICHAGE EXTERNE

Une image individuelle (poster) ou appartenant à un groupe (tandem, parade, collection) est affichée à l'extérieur de la page en cliquant sur une loupe (orange, grise), un lien-delta gris, un sous-titre prune, un lien hypertexte rouge ou sur une représentation réduite (hublot, image miniature).



Le *zoom rétrograde* consiste à afficher dans la page une image zoomée avec un sujet au premier plan. En cliquant sur l'icône du triangle gris dans un cercle, on affiche l'image originale, ce qui donne un effet de profondeur.

```
<!------- FOOTER ----->
<div id="poster" style="margin-left:80px;">
  
  <!------->
  
  <!------->
  
  <!------->
</div>
```

1.1 - Zoom sur image



La loupe bleue est un repère qui indique la possibilité de zoomer. On positionne la loupe de préférence dans le coin inférieur droit de l'image.

En situation de zoom, on fait une copie de l'image que l'on découpe de façon significative. Cette nouvelle image pourra être échangée dans la page avec l'image originale en conservant la longueur ce qui provoque l'effet de zoom.

Une loupe grise permet d'afficher l'image zoomée à l'extérieur de la page avec un lien hypertexte pour mettre en valeur l'agrandissement du sujet central. Cette loupe grise est positionnée dans la page à côté de la loupe bleue qui la fait apparaître et disparaître.

PRINCIPE DE RÉDUCTION

Il est paradoxal de parler de réduction pour un zoom qui augmente les dimensions. En réalité, c'est la dimension perçue qui augmente, mais l'image elle-même étant découpée, sa définition relative reste inchangée. Il est donc nécessaire d'avoir des fichiers de qualité pour n'afficher qu'une partie de l'image en conservant une bonne définition.

La réduction consiste à enlever certains personnages, des objets, et une partie du décor. Il y aura moins d'éléments sur la même surface d'écran et ainsi leur taille apparente sera plus grande donc « zoomée ».

Situation ANTE



Situation POST



Gauguin réemploie objets et figures d'un médium à l'autre. Le thème des petites bretonnes dansant est apparu dans la céramique au cours de l'hiver 1886-87, sur un pichet conservé au musée des Arts décoratifs de Paris, puis sous l'aspect d'une danse sur le *Vase à décor de paysans bretons* (musée d'Orsay). Il est repris au fusain, au pastel ainsi qu'à l'huile, notamment dans les peintures *les Petites bretonnes dansant* (1888, Amsterdam, Rijksmuseum) et *La Ronde des petites bretonnes* (1888, Washington, National Gallery of Art).

Dans le tableau « La Ronde des petites bretonnes » de Paul Gauguin, le zoom permet de mieux distinguer les sabots, les mains et le petit chien.

[UCLIP.FR > Page Cahiers](#)

Identifiant : Bretagne001

Mot de passe : toto

1.2 - Zoom sur Kiyomizudera



À 13 mètres au-dessus du flanc de la colline, la terrasse en bois du Kiyomizudera offre une vue imprenable sur Kyôto et ses environs.

UCLIP.FR > Album ITC : Japon2023

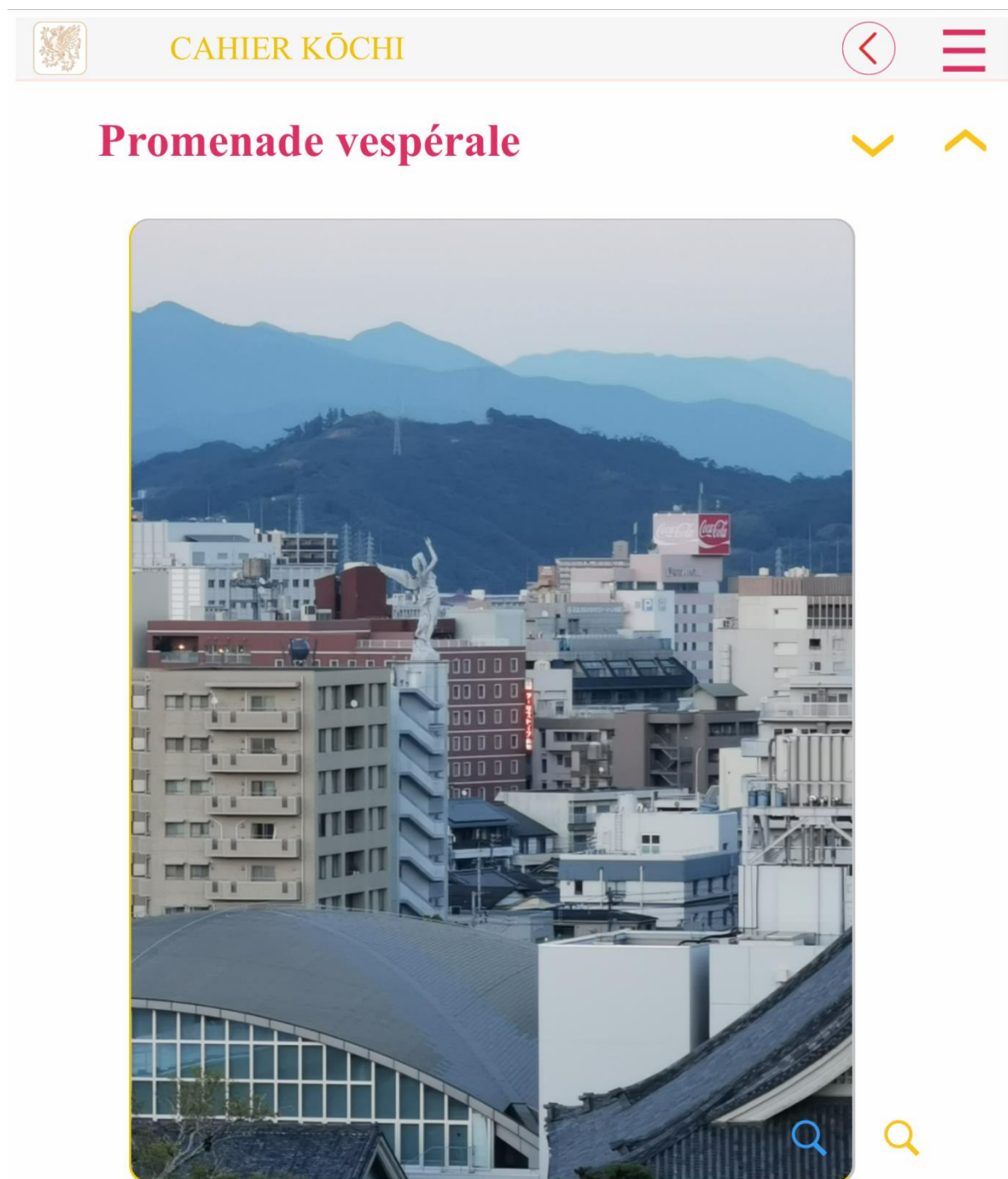
1.3 - Zoom sur la Tour de Kyōto



La Tour de Kyōto se trouve près de la sortie centrale de la gare. Elle possède une plateforme panoramique à 100 mètres de hauteur et sa flèche atteint 121 mètres.

UCLIP.FR > Album ITC : Japon2023

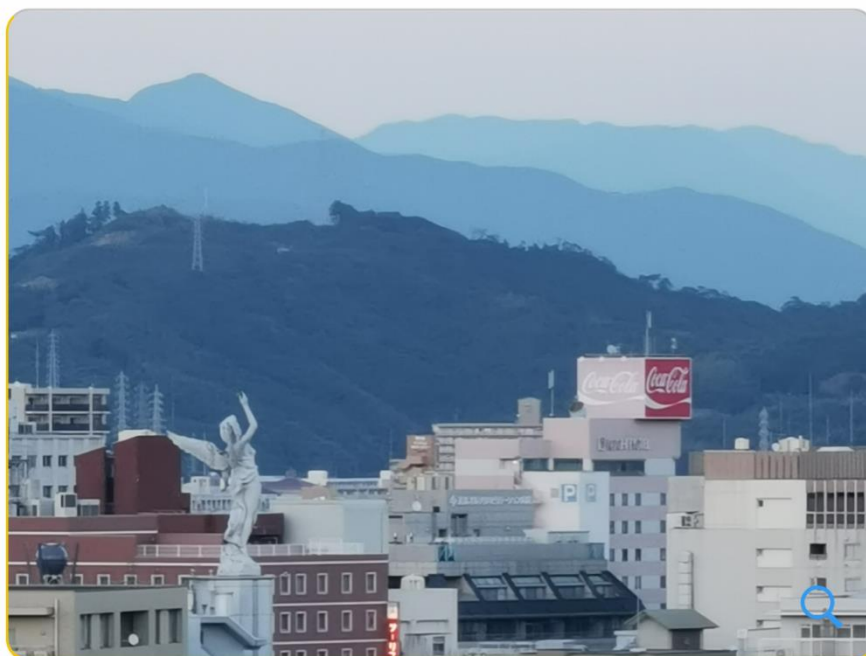
1.4 - Zoom avec changement de format



La loupe bleue dans le coin inférieur de l'image permet de faire un zoom dans la page. Le format de l'image en mode portrait occupe beaucoup d'espace. Le zoom va agrandir une partie de l'image mais aussi réduire sa taille pour partager la page avec le paragraphe juste en-dessous. Cet exemple provient de l'album « Japon 2023 ». La loupe orange à droite permet d'afficher l'image d'origine dans un nouvel onglet.



Promenade vespérale



Un ange sur un toit

Shikoku (四国), une des quatre grandes îles du Japon avec Honshū, Hokkaidō et Kyūshū est célèbre pour un **pèlerinage bouddhiste**. Avant l'ère Meiji (1868-1912), l'île de Shikoku était divisée en quatre provinces : **Awa, Tosa, Sanuki et Iyo**. Celles-ci sont devenues des **préfectures**.

La ville de Kōchi (高知市) de l'ancienne province de Tosa est située dans le sud de l'île de Shikoku non loin de la côte pacifique. Elle se développe à l'ère d'Edo avec la construction du château. La cité moderne est fondée en 1889 comme capitale préfectorale de la préfecture de Kōchi. On se déplace facilement à pied depuis la gare vers le château et le centre-ville.

● « Pèlerinage de Shikoku »

Le changement de format dans la page, obtenu avec la loupe bleue, donne de la place au paragraphe car l'image zoomée est affichée en mode paysage. La loupe grise à droite permet d'afficher l'image zoomée dans un nouvel onglet. Le sous-titre couleur prune, « Un ange sur un toit », affiche en mode hypertexte l'image originale en pleine échelle.

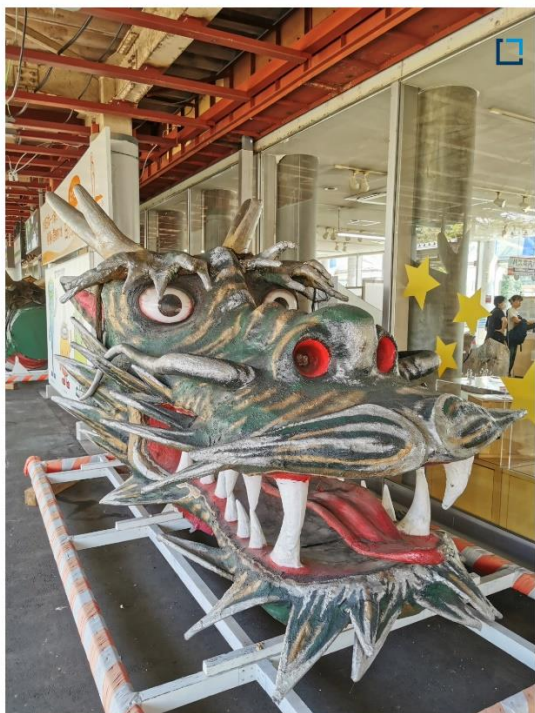
L'intitulé orange « Pèlerinage de Shikoku » précédé d'une puce est le titre hypertexte d'un document PDF.

2.1 - Recto-verso : Les chambres de Raphaël



2.2 - Recto-verso : La légende de Tatsuko

Tatsuko était une jeune femme d'une grande beauté qui cherchait la jeunesse éternelle. Une divinité lui indiqua l'emplacement d'une source sacrée dont elle but l'eau pure. Quand la source fut tarie, Tatsuko se transforma en dragon. Elle est devenue la gardienne du lac Tazawa en se jetant dans ses eaux profondes. Au bord du lac, un grand **torii vermillon** indique la présence du sanctuaire shinto *Goza-no-ishi* (御座石), consacré à Tatsuko-hime-no-kami.

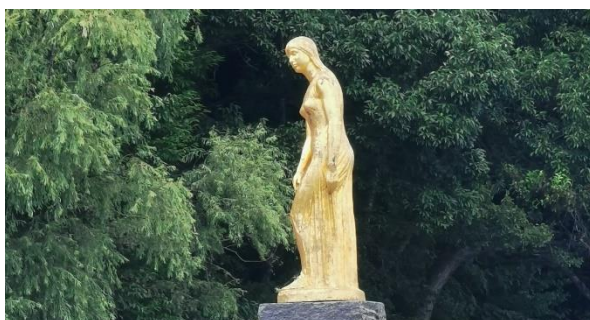


■ Japon 2023 - Tōhoku - Lac Tazawako



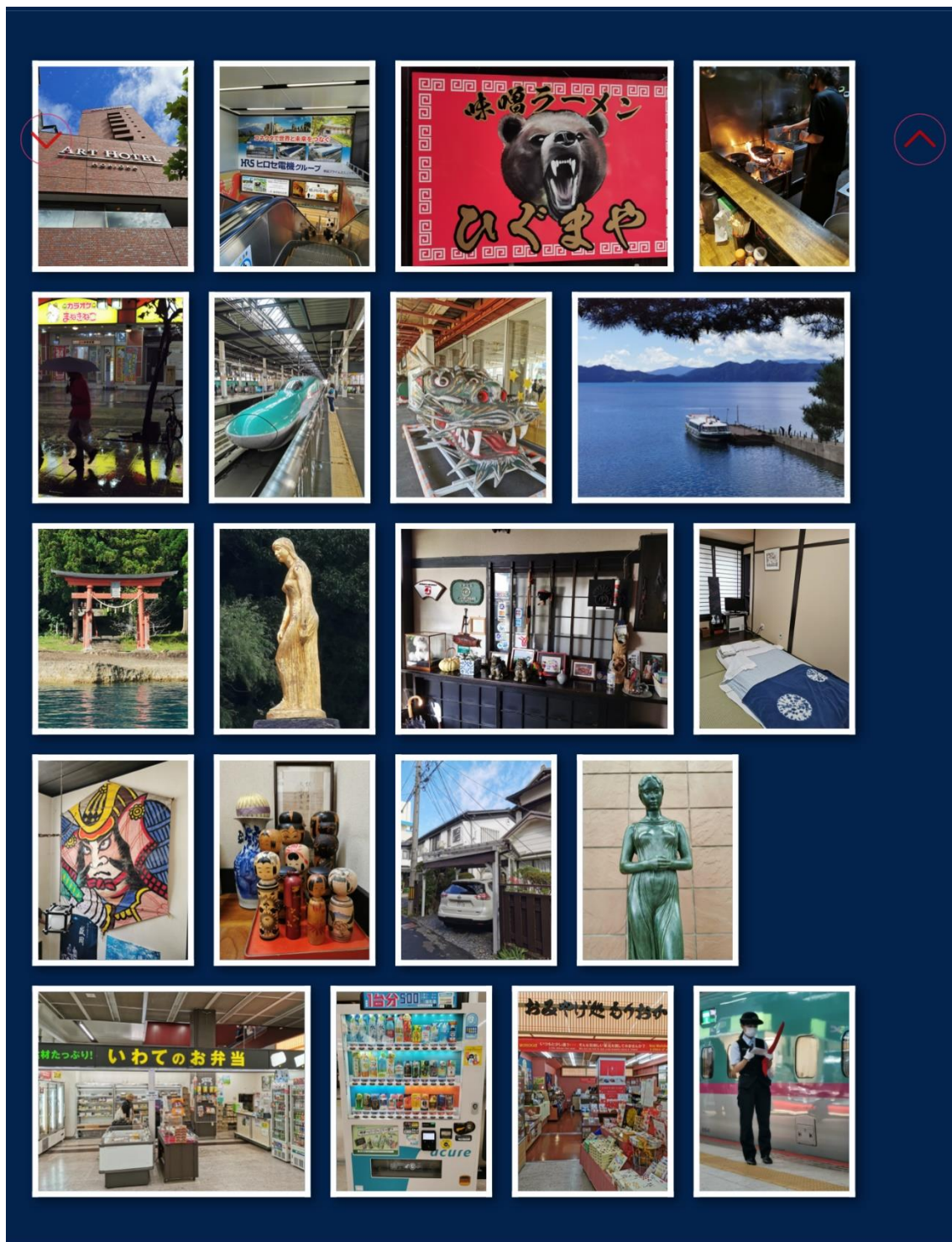
Le carré bleu bicolore dans un des coins de l'image est un contrôle « recto-verso ».

Dans la page « Lac Tazawako » du cahier Tōhoku, on a une image au recto d'un bateau amarré au bord du lac. Sur l'image au verso, le bateau se trouve au premier plan. En bas de la page, il faut cliquer sur un cercle bleu pour afficher une image du dragon. En cliquant sur le carré bleu, on affiche une autre image du dragon. Les deux dragons sont exposés sur le quai de la gare de Tazawako.



■ Japon 2023 – Statue de Tatsuko

3.1 – Collection folio : Route des images



En cliquant sur une image miniature, on ouvre un fichier-image du répertoire [folio] dans un nouvel onglet. Cela permet d'agrandir l'image avec une résolution moyenne.

UCLIP.FR > Album ITC : Japon2023 - Tōhoku

3.2 - Collection royale

● « L'espace est silence »

Δ ~ IL NE FAIT JAMAIS NUIT

Zao Wou-Ki (Zao, de son nom et Wou-Ki de son prénom), né le 1er février 1920 à Pékin, et décédé le 9 avril 2013 à Nyon, est un peintre et graveur chinois naturalisé français en 1964. Son œuvre est vaste. Elle comprend les peintures réalistes de ses premiers tableaux qui sont surtout des portraits, quelques natures mortes et des paysages (1935-1949), ainsi que des huiles sur toiles de grands formats inspirées de Paul Klee qui tendent vers l'abstraction à partir des années 1950, puis l'abstraction lyrique dans les années 1960, des encres de Chine et des calligraphies. • [PDF ~ HÔTEL DE CAUMONT](#)

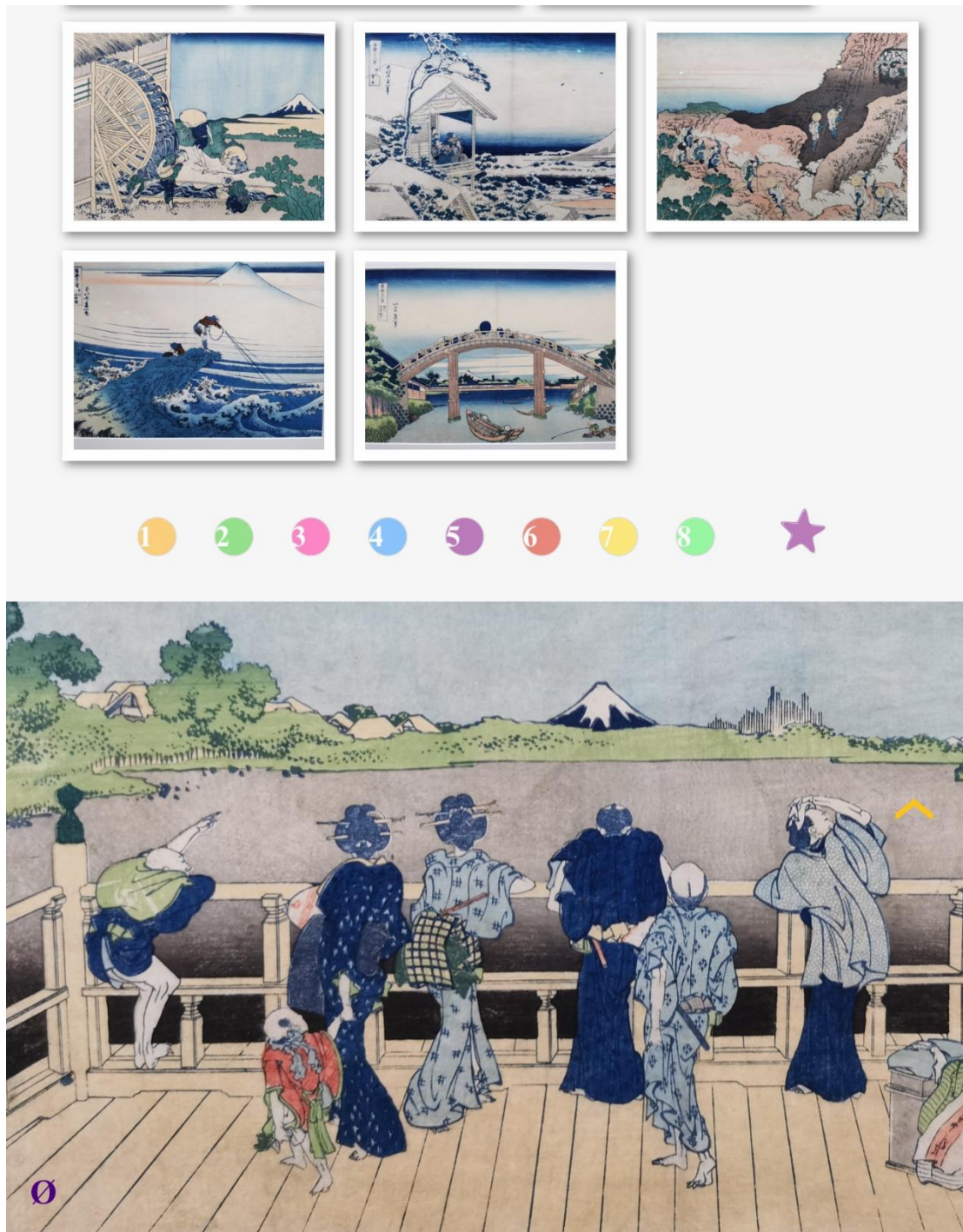


ZAO WOU-KI



Une *collection royale* comprend des images interactives avec une numérotation qui permet d'agrandir une vignette dans la page.

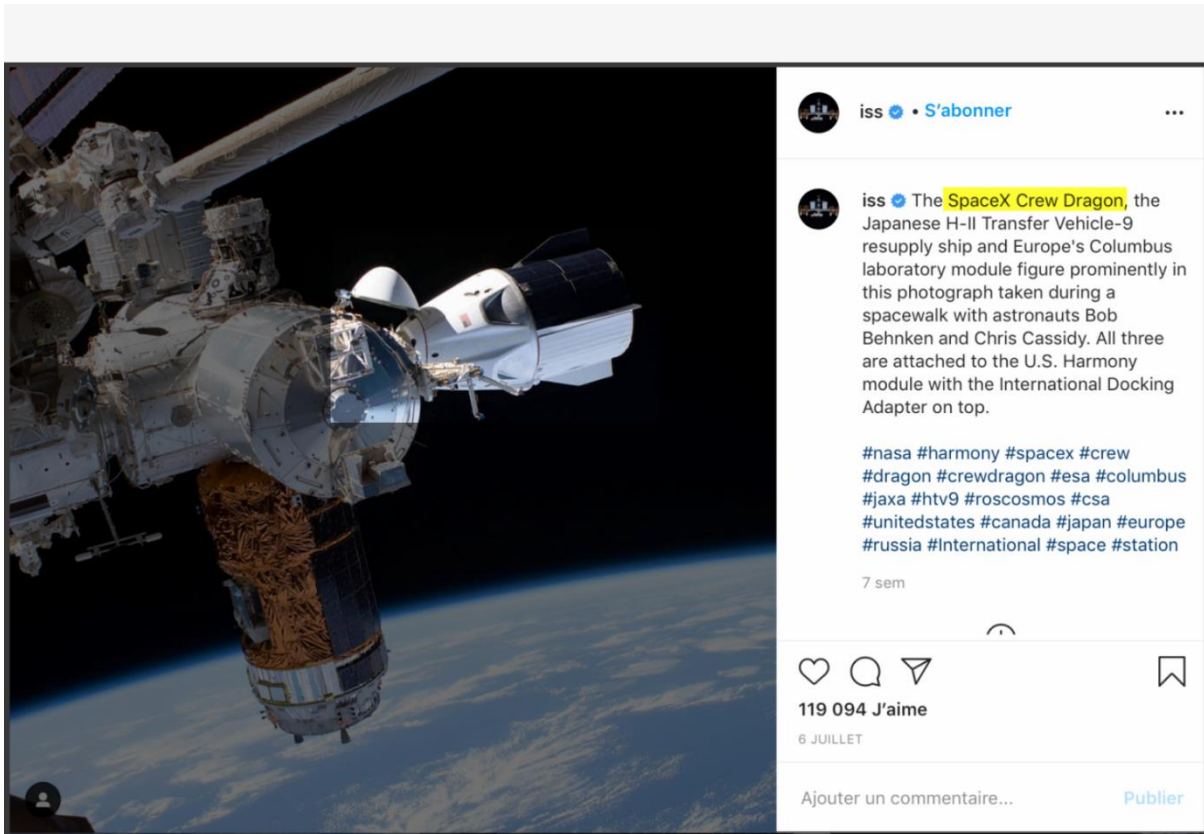
3.3 - Collection panoramique



Une *collection panoramique* est une collection cliquable dotée de boutons en couleurs numérotés.

En cliquant sur un bouton, on insère une image panoramique dans la page. Cette image recadrée correspond à un zoom de l'image numérotée et procure une sensation d'immersion.

3.4 - Collection-éponges



iss • S'abonner

iss The SpaceX Crew Dragon, the Japanese H-II Transfer Vehicle-9 resupply ship and Europe's Columbus laboratory module figure prominently in this photograph taken during a spacewalk with astronauts Bob Behnken and Chris Cassidy. All three are attached to the U.S. Harmony module with the International Docking Adapter on top.

#nasa #harmony #spacex #crew #dragon #crewdragon #esa #columbus #jaxa #htv9 #roscosmos #csa #unitedstates #canada #japan #europe #russia #international #space #station

7 sem

119 094 J'aime

6 JUILLET

Ajouter un commentaire... Publier

0 1 2 3 4 🔍 竜

Δ ~ ISS - INSTAGRAM

Cette photographie de la station spatiale est riche en informations avec le vaisseau **Crew Dragon**, le vaisseau de ravitaillement japonais et le laboratoire européen Colombus qui sont tous attachés au module américain Harmony. Une séquence « d'éponges » avec Gryffon permet de mieux les repérer.

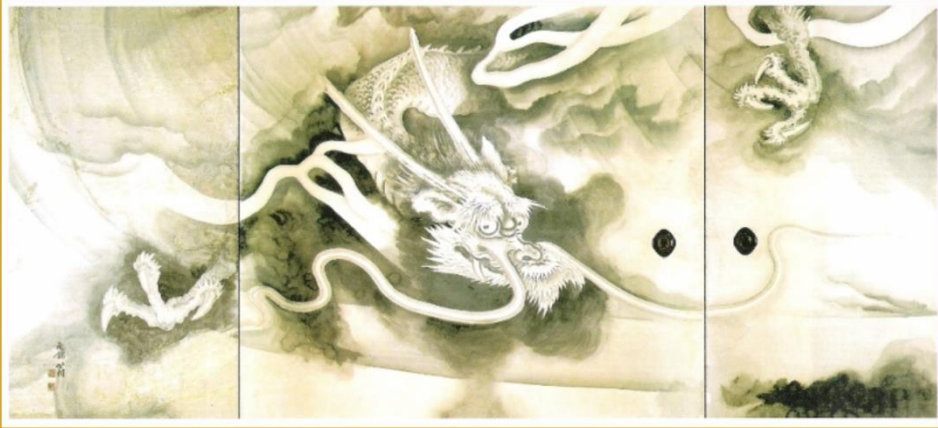
Une *collection-éponges* est une collection d'images panoramiques visibles une par une. L'image principale affichée dans la page possède des boutons numérotés en couleur. En cliquant sur un bouton, l'image affichée est échangée avec une nouvelle image dont la partie éclairée par une éponge dévoile une information différente à chaque nouvelle image.

Au-dessus du paragraphe, le titre hypertexte (Δ) ouvre l'image originale dans un nouvel onglet. Les mots de couleur rouge dans le paragraphe signalent un lien hypertexte vers une image.

4 - Le Secret de la Pyramide

0 1 2 3 4 🔍 竜

Δ ~ DRAGON - KAKUO SATSUKI



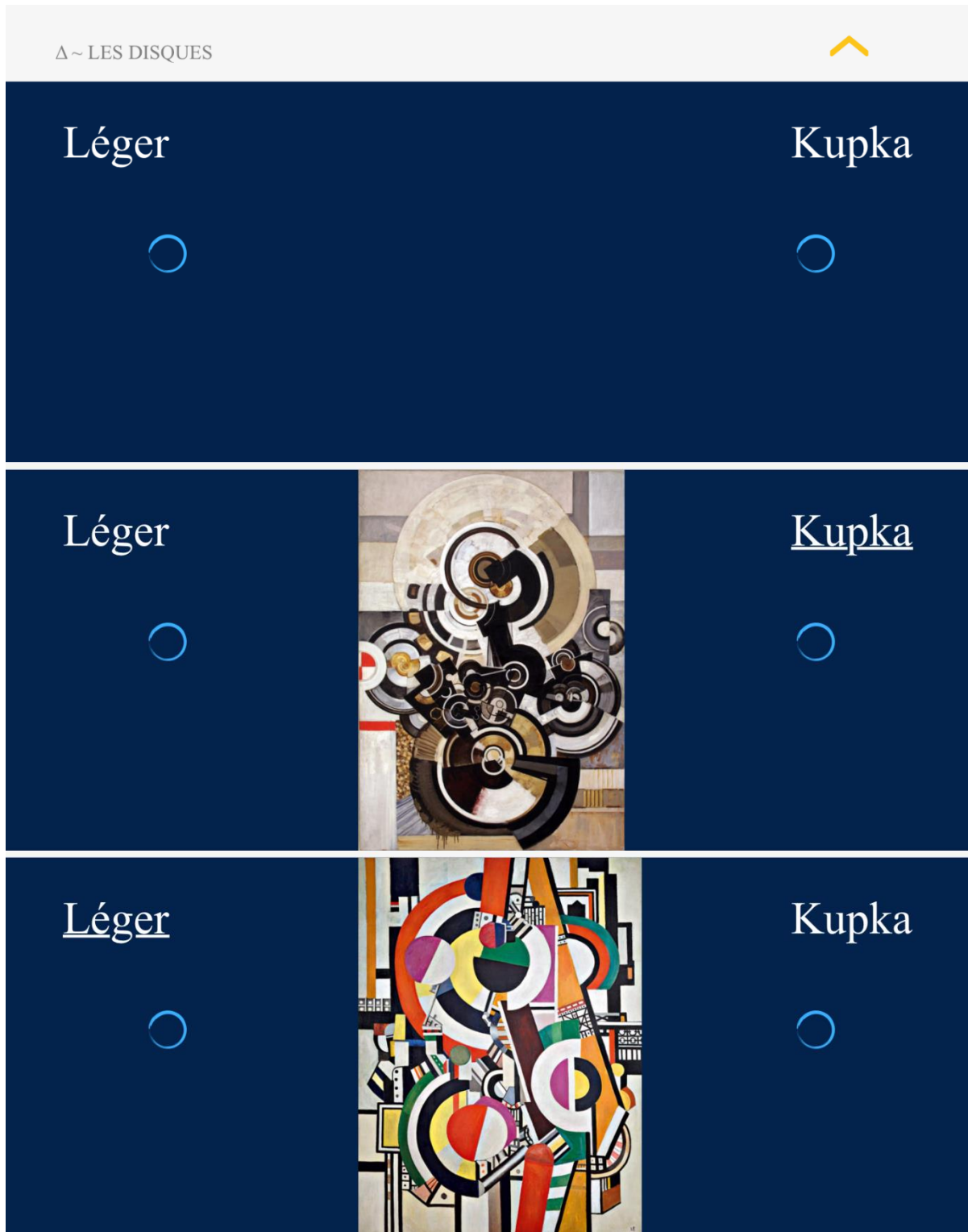
Au 20ème siècle, dans la salle de l'autel du temple **Ryōanji** à Kyōto, on pouvait admirer un dragon ascendant et un dragon descendant. Ces peintures sur « fusuma » sont l'œuvre de l'artiste Kakuo Satsuki qui a passé cinq ans pour les réaliser. En 2023, le Ryōanji a exposé des nouvelles peintures de dragons offertes par un ancien Premier Ministre, Morihiro Hosokawa, reconverti en artiste de « fusuma-e »

Une combinaison de patrons de conception correspond à une pyramide de présentations cachées que l'on découvre par exploration avec des logos interactifs. Dans l'exemple du dragon, la collection possède, en plus des boutons numérotés, l'idéogramme japonais « Ryū » (竜) qui signifie « Dragon ». A l'instar du logo-gouvernail, ce « kanji » est un contrôle qui commande le « pattern plongeoir » :

- Le titre hypertexte (Δ) de l'ISS est remplacé par celui du dragon japonais
- L'image d'un dragon descendant apparaît dans la page web
- Les paragraphes sont échangés

Ainsi dans LE SECRET DE LA PYRAMIDE un scénario découverte est programmé pour satisfaire la curiosité du visiteur.

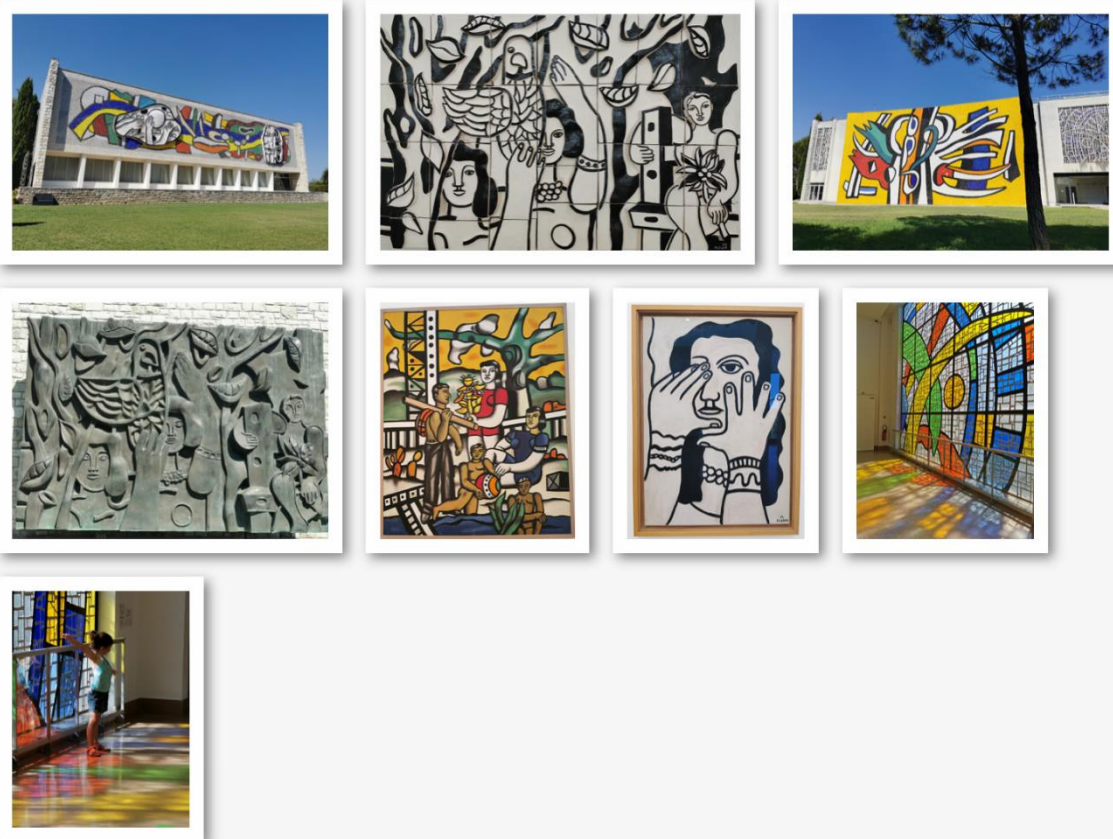
5 - Portail



Le portail ci-dessus permet de comparer le tableau « Les disques » de Fernand LEGER avec le tableau « Synthèse » de František KUPKA. Le nom du peintre est souligné lorsque le tableau s'affiche.

Le cercle bleu permet d'afficher une collection et il devient orange quand la collection est visible.
Pour refermer la collection, il faut cliquer sur le cercle orange qui redevient bleu.

FERNAND LEGER



Δ ~ LES DISQUES



Léger



Kupka



6 - Image fantôme

Sendai & Matsushima



Dans le coin gauche de l'image, un clic sur le symbole de l'ensemble vide \emptyset , remplace l'image de la ville de Sendai par un triangle Δ .

Dans le coin droit de l'image, un clic sur le triangle dans un rond gris provoque un effet dynamique de zoom arrière. L'image passe du particulier au général. Au contraire avec la loupe bleue, le zoom agrandit une partie spécialement choisie dans une image générale plus détaillée.



Sendai & Matsushima



Sendai est la plus grande ville de la région du Tōhoku à seulement 1h30 de Tokyo sur la ligne de Shinkansen menant à Morioka. C'est aussi un point de départ pour la visite de Matsushima. Au début du mois d'août, la ville célèbre en grande pompe le festival de **Tanabata**.



Tōhoku shinkansen

La ligne de 674 km qui relie Tokyo à Aomori est la plus longue ligne Shinkansen du Japon. Les trains **ultramodernes** Hayabusa et Yamabiko assurent le service grande vitesse en passant par Sendai et les trains Komachi bifurquent à Morioka sur la ligne Shinkansen d'Akita.

La disparition de l'image en haut de la page web améliore la lecture avec une page plus courte et du texte en évidence. On peut replacer l'image dans la page en cliquant sur le triangle ▲.

7 - Echange de sujet



A la gare de Sendai, on peut prendre une correspondance pour Matsushima. Dans la page web, il y a deux volets. En cliquant sur l'icône de la cible bleu marine, on affiche le second volet qui présente la destination de Matsushima.



Cette action provoque aussi la disparition du premier volet. Cette alternance de sujet n'agrandit pas le format de la page. On ajoute ainsi de l'information en profondeur en évitant d'allonger la page avec des sujets qui se suivent.

Le disque orange strié de blanc permet de revenir au premier sujet.



Sendai & Matsushima



Sendai est la plus grande ville de la région du Tōhoku à seulement 1h30 de Tokyo sur la ligne de Shinkansen menant à Morioka. C'est aussi un point de départ pour la visite de Matsushima. Au début du mois d'août, la ville célèbre en grande pompe le festival de **Tanabata**.



Matsushima est un des plus célèbres archipels du Japon. C'est l'une des trois plus belles vues du Japon, aux côtés d'Amanohashidate et d'Itsukushima. Matsuo Bashō a composé un haiku où il répète trois fois :

« Matsushima ya (松島や) ».

Ce second volet de la page web comprend aussi une collection de photos de Matsushima visibles dans l'album « Japon 2023 ». D'autres photos sont dans un album privé « Sakura - Japon 2024 ».



8 - Épilogue



■ Japon 2023 - Kyōto : Ryōanji

Pour un premier séjour à Kyōto, je recommande de faire le tour des 3 dragons.

Lors de la visite du Ryōanji, on peut jeter un œil sur les tatamis et les « fusuma-e » de dragons.

Ensuite au Shinsen-en, près du château de Nijō, il faut se rendre au sanctuaire de la déesse-dragon sur une petite île au milieu d'un étang, enjambé par un pont rouge arqué.

Enfin, il faut flâner sur la terrasse et dans les jardins du Kiyomizudera à la recherche du dragon gardien de l'eau pure. A toute heure de la journée, de nombreux visiteurs gravissent la rue commerçante qui mène au temple, offrant le spectacle d'une foule colorée et joyeuse.

